



Nyt fra BUVVM: Fra politiske forhandlinger til udvikling af tilsyn

Oplæg for Samrådet for Specialskoleledere
4. marts 2022

Det kommer jeg ind på:

Præsentation

Tema 1: Aktuelle politiske forhandlinger

Tema 2: Øvrige fokusområder ift. udsatte og særlige elevgrupper

Tema 3: Udvikling af kvalitetstilsyn med specialskoler

Spørgsmål

Præsentation

Børne og Undervisningsministeriet (BUVM)



Styrelsen for Undervisning og Kvalitet (STUK)



Center for folkeskole og forberedende grunduddannelse (CFF)



Team udsatte og særlige elevgrupper (TUSE)



Tema 1: Aktuelle politiske forhandlinger

- Det fremtidige evaluerings- og bedømmelsessystem
- Børnene Først
- (Inklusionsopfølgning)



Det fremtidige evaluerings- og bedømmelsessystem

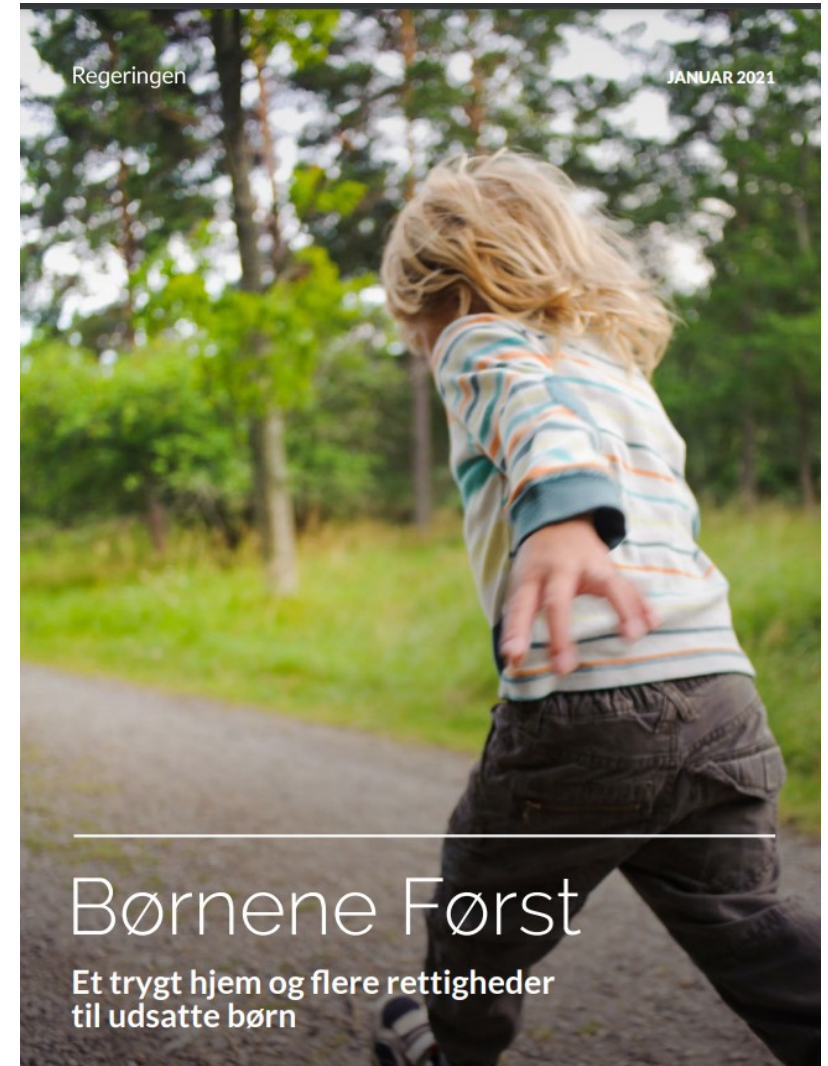
- Nationale test erstattes med Folkeskolens Nationale Færdighedstest* ^
- Screening for læsevanskeligheder og Risikotest for ordblindhed i 1. klasse
- Elevplaner erstattes af meddelsesbog*
- Kvalitetsrapporter erstattes af udviklingssamtaler*
- UPV ændres ("ikke-uddannelsesparat")* ^
- Opsporing af højt begavede i mistrivsel ^
- Udviklingsliste v. kvalitetsudfordringer*

**Sammen om Skolen / ^Arbejdsgruppe*



Børnene Først

- Regeringsudspil fra januar 2021: 43 initiativer - primært på socialområdet.
- Initiativ nr. 41: Løft af kvaliteten på de interne skoler
- Problem: *Alt for mange børn og unge på interne skoler i dagbehandlingstilbud eller på anbringelsessteder får ikke den undervisning, de har krav på efter folkeskoleloven*
- Tværministeriel arbejdsgruppe: "Styrkelse af specialundervisningen på interne skoler i dagbehandlingstilbud og på anbringelsessteder"



6 anbefalinger

- Specialeplanlægning af specialundervisningsområdet
- Styrket myndighedsansvar for dagbehandlingstilbud og interne skoler på anbringelsessteder, der skal indgå i kommunens skolevæsen
- Styrket individuel vurdering og opfølgning
- Styrket tilsyn og understøttende rejsehold for interne skoler
- Bedre grunddata til brug for systematisk databaseret tilsyn og specialeplanlægning
- Tiltag for tilgrænsende institutioner



Opfølgning på inklusion




Tema 2: Øvrige fokusområder ift. udsatte og særlige elevgrupper

- Lettere behandling i PPR
- Melleformer
- "FL21-udmøntning": Løft til udsatte elevgrupper i skolen
- Udviklings- og investeringsprogrammet på folkeskoleområdet



Lettere behandling i PPR

- Afsat 120,4 mio. kr. i Aftale om satspulje 2019-2022 til forsøg med lettere behandling i PPR
- 37 kommuner deltager
- STUK (SOS og SST) yder implementeringsstøtte
- VIVE evaluerer



—
Faglige anbefalinger vedr. udvikling
og implementering af lettere
behandlingstilbud i PPR

Melleformer

– nye veje til inklusion?

“Undervisningstilbud, der tilrettelægges under folkeskoleloven, og som styrkes af tæthed og fleksibilitet mellem den almene undervisning og specialundervisningen i folkeskolen.”

Virkningsfulde indsatser:

- Samtidighed: almenlærer og lærer med specialpædagogiske kompetencer
- Mere lærerstøtte og mindre læringsmiljø
- Løbende vurdering af elevernes faglige og sociale udvikling og tilpasning af undervisning og støtte
- Delindsatser: styrkelse af sociale og kommunikative kompetencer, tryghed i særlige grupperdannelser og øget inddragelse af forældre



En vejledning om melleformer

Om rammer og muligheder for fleksibilitet mellem almenundervisningen og specialundervisningen i folkeskolen

Finanslovsudmøntning 2021: Løft til udsatte elevgrupper i skolen

Varig bevilling: 16 mio årligt

Seks indsatsområder på tegnebrættet:

1. Læringsmiljøer, der understøtter børn og unges tale- og skriftsprogsudvikling
2. Kvaliteten af undervisningen i specialtilbuddene
3. Samarbejdet mellem almen- og specialområdet
4. Inkluderende læringsmiljøer og fællesskabende didaktikker for skolen i sin helhed samt i de enkelte fag
5. Overgange mellem læringsmiljøer
6. Inddragelse af børn og unges perspektiver og forældres ressourcer

Bevillingen skal bidrage til

”

...at videreføre den eksisterende faglige rådgivning af fagprofessionelle, dagtilbud, skoler og kommuner om arbejde med udsatte børn og unge, børn og unge med særlige behov samt tosprogede børn og unge

(Regeringens finanslovsforslag 2021)

Udviklings- og investeringsprogrammet på folkeskoleområdet

- Pilotforsøg med holddannelse
- Pilotforsøg med co-teaching
- Pilotforsøg med mellemformer
- Kortlægning af indsatser til at mindske fravær



Tema 3: Udvikling af kvalitetstilsyn med specialskoler

- Lovhjemmel: Sammenhæng til kvalitetstilsynet på det almene folkeskoleområde
- Udfordringer
- Pilotforsøg med tilsynsmodel



Baggrund - Lovhjemmel

- Kvalitetstilsynet på specialskoler udvikles med udgangspunkt i kvalitetstilsynet på almenområdet, som har kørt siden 2014.
- Hjemmel i folkeskolelovens § 57d, der tilsiger, at Børne- og undervisningsministeren fører tilsyn med folkeskolers kvalitetsudvikling.

Folkeskoleloven § 57d

Børne- og undervisningsministeren fører tilsyn med folkeskolers kvalitetsudvikling.

Stk. 2. I tilfælde af vedvarende dårlig kvalitet på en folkeskole eller i skolevæsenet kan børne- og undervisningsministeren med henblik på at forbedre niveauet pålægge kommunalbestyrelsen at udarbejde en handlingsplan, jf. § 40 a, stk. 2, og eventuelt som et delelement heri at deltage i vejledning fra Børne- og Undervisningsministeriet. (...)

Stk. 3. Ministeren kan træffe beslutning om at nedlægge en folkeskole, som ikke inden for en 3-årig periode har indfriet de fastsatte mål i den af ministeren godkendte handlingsplan, jf. stk. 2. (...)

Pilotforsøg med kvalitetstilsyn med specialskoler

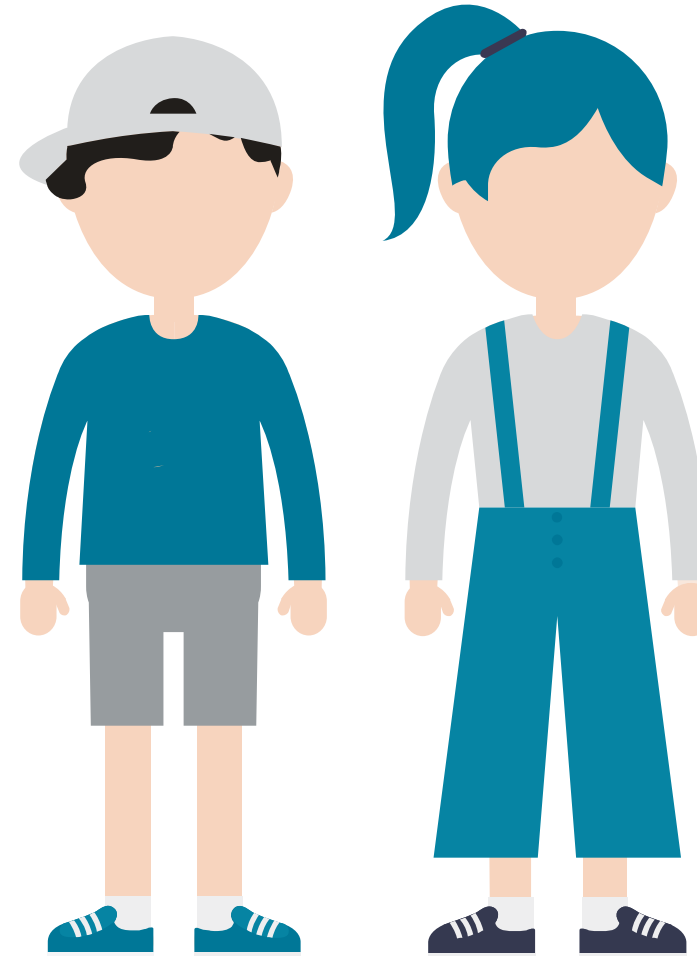
- Afgrænsning til specialskoler i pilotforsøget
- Men med henblik på senere at kunne inddrage hele folkeskolens specialområde (specialskoler, specialklasser og interne skoler)



Kvalitetstilsynet med folkeskolen

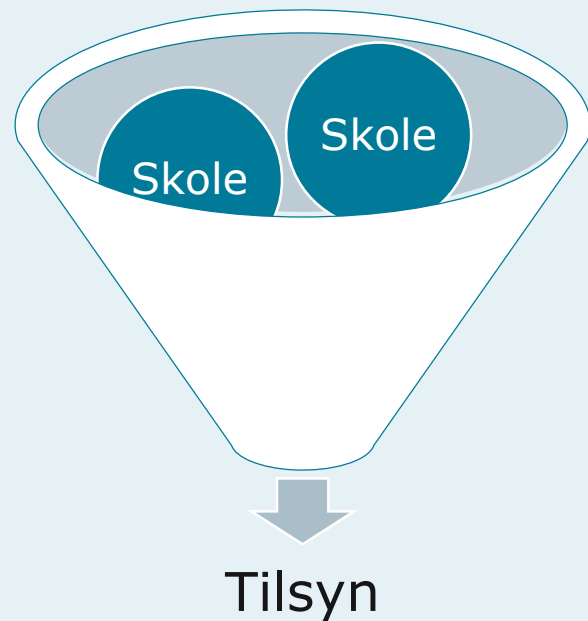
Udtagelseskriterier for kvalitetstilsyn på almenområdet

- Resultater fra Folkeskolens afgangseksamen (inkl socioøkonomisk reference)
- Elevernes overgang til ungdomsuddannelse
- Resultater fra nationale test
- Resultater fra national trivselsmåling

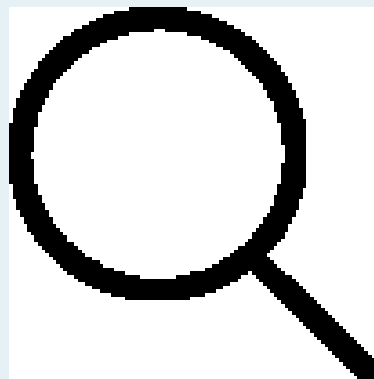


Proces for kvalitetstilsynet på almenområdet

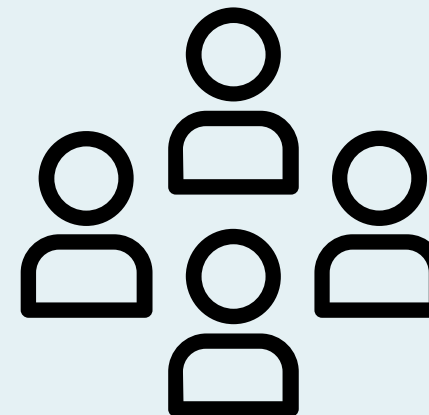
1. Screening og analyse



2. Udtag til tilsyn



3. Rådgivningsforløb



Udfordringer i udvikling af tilsyn på specialområdet

At sammenligne kvaliteten af specialskoler på tværs vha. indikatorer

Specialskolerne er vanskeligt sammenlignelige enheder.

Stor variation ift.:

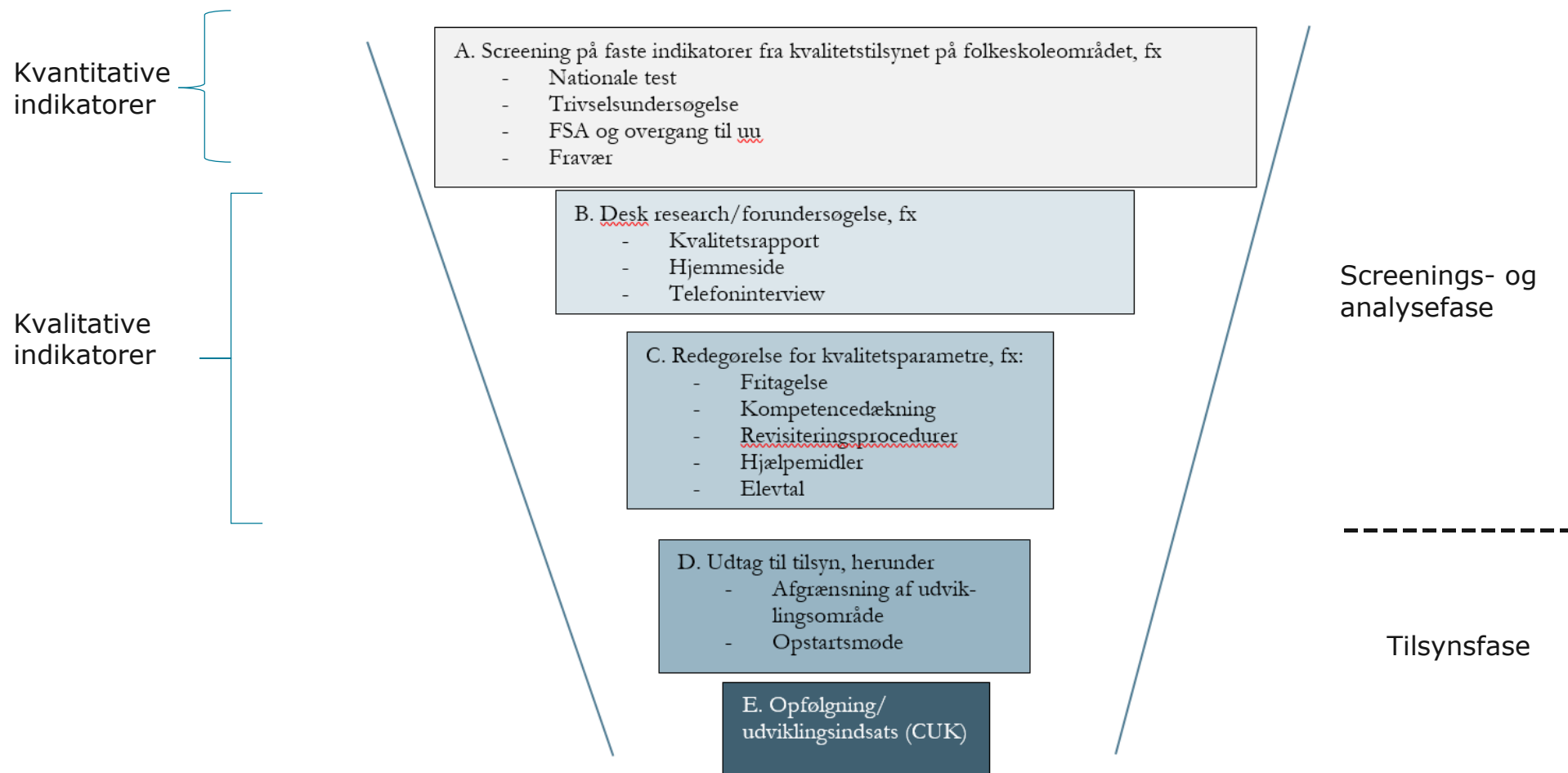
- **Størrelse** (fra under 10 elever til over 100 elever).
- **Målgruppen af elever** (skoler specialiseret til at møde elever med særlige behov, udfordringer og/eller funktionsnedsættelser)

At kvantitative data fra test og trivselsmålinger er mangelfulde

Data er mangelfuld på specialskolerne, fordi

- Mange elever i specialskoler er fritaget fra test og målinger. Tests vurderes ikke relevant for eleverne ift. deres kognitive evner og faglige niveau.
- Lavere grad af indberetning. Kan praksis for indberetninger af de data, der måtte være genereret på skoler og i kommuner, styrkes med vejledning og opfordring?

Pilotforsøg med tragtmodel for screening og udtag





*Hvilke indikatorer er meningsfulde
at blive "målt" på?*

*Hvilke kriterier muliggør
sammenligning på tværs?*

Skal de det?

De næste skridt



Afdækning af mulige datakilder og vurdering af datakvalitet

Dialog med parter og interessenter om veje at gå





Spørgsmål



Lea Holst Reenberg
Chefkonsulent
Tlf 40 14 50 52
lea.holst.reenberg@stukvm.dk